



# minéka

MATÉRIAUX DE CONSTRUCTION À (RÉ)UTILISER

Minéka, c'est quoi ?

plaquette présentation - septembre 2019

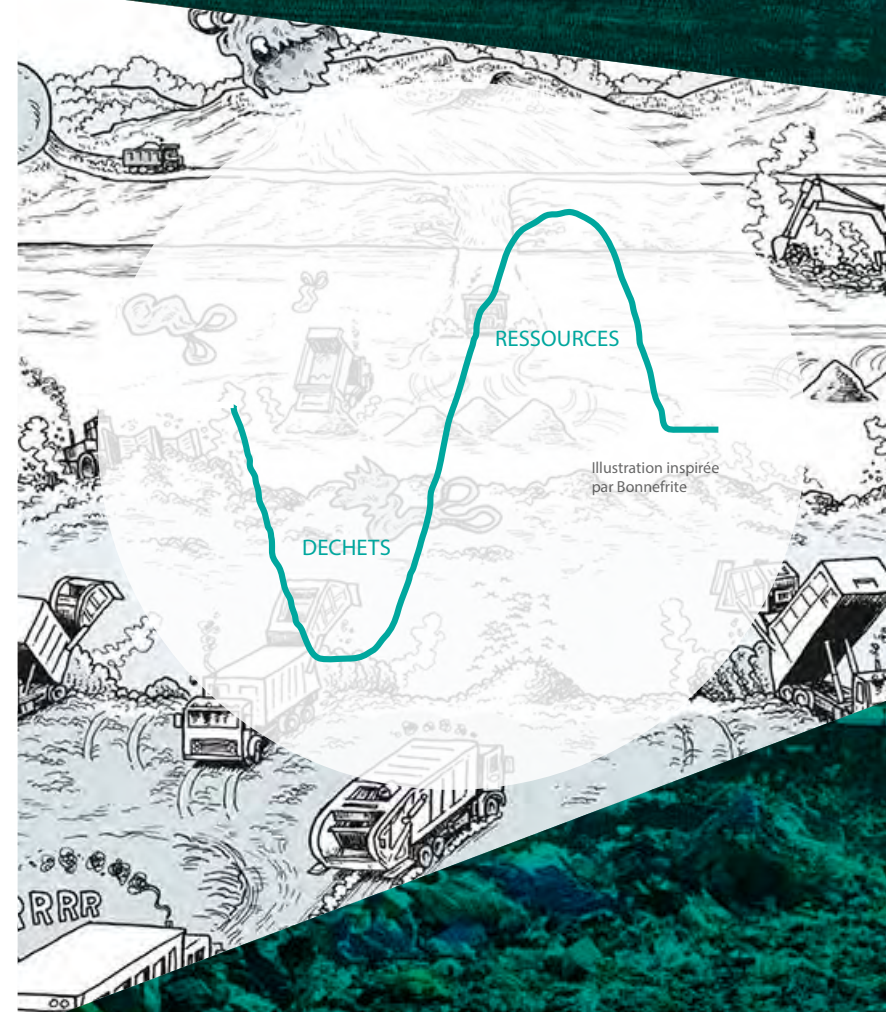


# Constat

- Le domaine du BTP est le plus gros émetteur de déchets. Il génère 247 millions de tonnes de déchets par an et représente les 3/4 des déchets en France.



- Sur la métropole lyonnaise, le gisement des déchets de la construction est estimé à 850 000 tonnes par an.
- Pourtant, un quart de ces matériaux serait encore viable.



# Notre mission

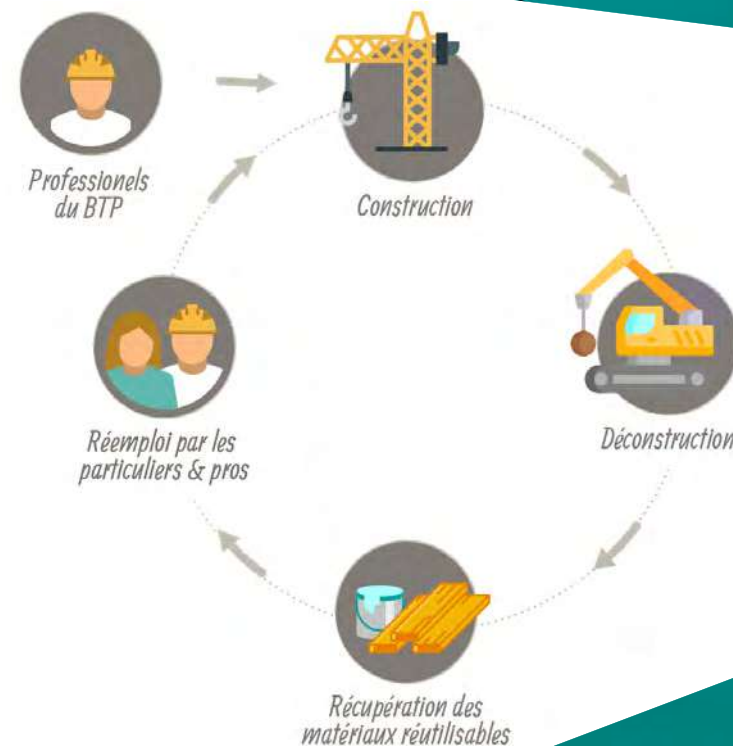
## SAUVER DES MATERIAUX DE LA BENNE A ORDURES

Minéka « Matériaux de construction à (Ré)utiliser » est une association qui a pour but de démocratiser le réemploi dans la construction.

Elle fait le lien entre un gisement de matériaux de construction destinés à la benne alors qu'il sont encore viables, et des repreneurs afin de leur offrir une seconde vie.

De nombreux matériaux à fort potentiel de réemploi peuvent être sauvés de la benne. Minéka les identifie, les collectes, les stocke et enfin les redistribue à prix solidaire à tous les publics.

Minéka participe également à une meilleure éducation environnementale des citoyens sur les enjeux liés aux déchets et aux modes d'habiter.



Minéka, c'est quoi ?

plaquette présentation - février 2020

**minéka**  
MATERIAUX DE CONSTRUCTION A (RE)UTILISER



# Notre but

## DEMOCRATISER LE RÉEMPLOI

Le REEMPLOI consiste à réutiliser un matériau destiné à être jeté alors qu'il est encore viable. Nos 3 moyens d'action :



**COLLECTE de matériaux\***

déconstruction, fin de chantier, surplus de stock, chutes...



**Expertise réemploi\***

diagnostic ressource, recherche spécifique)



**Redistribution & Sensibilisation\***

auprès du grand public et à prix solidaire

\* Plaquettes de présentations détaillées disponibles sur demande

Photographie : Façade du pavillon de l'économie circulaire entièrement construit avec des matériaux de réemploi.



Minéka, c'est quoi ?

plaquette présentation - février 2020

**minéka**  
MATÉRIAUX DE CONSTRUCTION À (RÉ)UTILISER

# Le réemploi permet...



de donner une seconde vie aux matériaux encore viables



de préserver les ressources naturelles



d'éviter d'extraire des matières premières



d'éviter le traitement des déchets de construction



de relocaliser la construction et ses métiers



de créer des emplois d'avenir



de valoriser les savoir-faire artisanaux



de stimuler la créativité

Photographie : Façade du conseil du Siège du Conseil Européen à Bruxelles en fenêtres récupérées dans toute l'Europe

Philippe Samyn and Partners-2015



Minéka, c'est quoi ?

plaquette présentation - février 2020

**minéka**  
MATÉRIAUX DE CONSTRUCTION À (RÉ)UTILISER



# Les matériaux

Minéka réalise des collectes récurrentes auprès des professionnels de la construction, de la déconstruction, de l'évènementiel et de distributeurs.



(Bois, isolation, faïence, carrelage, sol souple, parquet, peinture, panneaux de coffrage, tuyaux, éléments de scénographie...et bien d'autres)



Minéka, c'est quoi ?

plaquette présentation - février 2020

**minéka**  
MATÉRIAUX DE CONSTRUCTION À (RÉ)UTILISER

# Que sont-ils devenus?

DE LA COLLECTE AU REEMPLOI

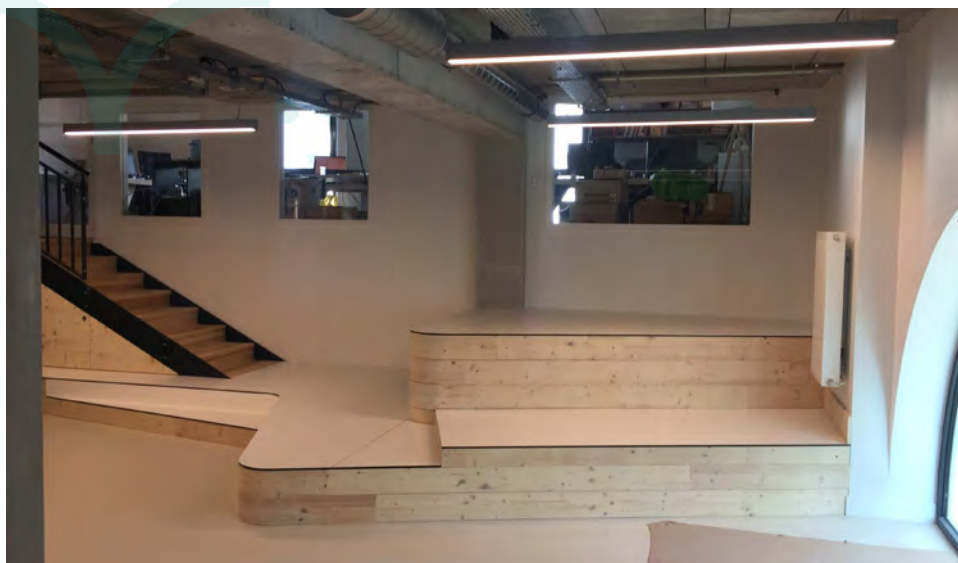


Table basse - adhérent particulier ( vitrage & éléments de scénographie collectés à Confluence)

Aménagement intérieur La COOP \_ Grenoble \_ Silo architectes ( panneaux de stratifiés & habillage bois collectés à Lyon 03 et Vénissieux)

Mobilier Migratoire - Collectif Pourquoi Pas ?! ( Trespa & bois / Lyon 2)

Atlas de lieux infinis - Encore Heureux (éléments de scénographie collectés aux archives municipales de Lyon)



## Minéka, c'est quoi ?

plaquette présentation - février 2020

**minéka**  
MATÉRIAUX DE CONSTRUCTION À (RÉ)UTILISER



# Qui sommes-nous?



Minéka a été fondée par des architectes animés par l'envie d'apporter des solutions alternatives et accessibles au domaine de la construction tout en réduisant son coût environnemental.

Le but est de démocratiser la pratique du réemploi en se positionnant à l'interface entre des ressources aujourd'hui inexploitées et gaspillées, et tous types de publics souhaitant construire en réutilisant des matériaux.

Aujourd'hui, Minéka c'est plus de 30 bénévoles actifs qui apportent leurs compétences métiers au projet, leurs forces pour les collectes ou leurs réseaux.



Minéka, c'est quoi ?

plaquette présentation - février 2020

**minéka**  
MATÉRIAUX DE CONSTRUCTION À (RÉ)UTILISER



## ILS NOUS SOUTIENNENT

**GRAND LYON**  
la métropole

**fondation Terre**  
d'Initiatives Solidaires

**FONDATION**  
**BTP+**  
Sous l'égide de la Fondation de France

Rhône  
Développement  
Initiative

**CAISSE D'ÉPARGNE**

**L'ETES**  
LOCATION D'ÉQUIPEMENTS TEMPORAIRES  
POUR L'ÉVÈNEMENT ET LE SPECTACLE

## ILS NOUS ACCOMPAGNENT

**Anciela**  
RHÔNE-ALPES

**Alter'Incub**  
Incubateur d'innovation sociale

**EMERGENCES**  
Fondation d'entreprises

## RESEAU CONSTRUCTION

**vad**  
VILLE & AMÉNAGEMENT  
DURABLE

## RECOMPENSES

LES  
PRIH  
de l'économie  
Sociale  
"Solidaire"

**JCI**  
Jeune Chambre  
Economique  
de Lyon

INITIATIVE  
FÉMININ

**my positive  
impact**

**TROPHÉES**  
UP Alternatives  
Economiques

## ILS NOUS FONT CONFIANCE

**EspritBois**  
CONSTRUCTION

**TREMPLIN**  
BÂTIMENT

**LE GIE**  
LA VILLE  
AUTREMENT

**LEON  
GROSSE**

**SIO**  
ARCHITECTURE  
& RECHERCHES  
PARTICIPATIVES

**GROUP MORIN**  
Menuiserie et Agencement sur Mesure

**edf**

**AMOzen**  
Aménageur d'Espaces de Travail

**MAISON  
DU CAMPUS  
ROANNE**

**compagnons  
BÂTIMENTS**

**GADAGNE  
MUSÉES**

Minéka, c'est quoi ?

plaquette présentation - février 2020

**minéka**  
MATÉRIAUX DE CONSTRUCTION À (RÉ)UTILISER

# Où nous trouver ?

Minéka est installée au 182 rue de la Poudrette à Villeurbanne .

N'hésitez pas à nous contacter via le site [www.mineka.fr](http://www.mineka.fr) et les réseaux sociaux pour obtenir toutes les informations sur notre stock, consulter le Minékatalogue et mieux nous connaître !



Minéka, c'est quoi ?

plaquette présentation - février 2020

**minéka**  
MATÉRIAUX DE CONSTRUCTION À (RÉ)UTILISER